

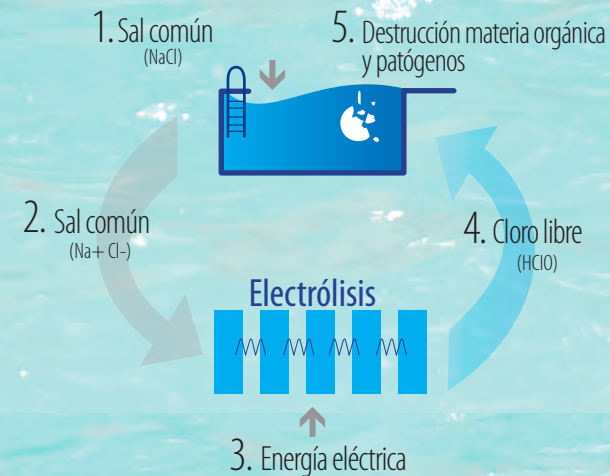


# Electrólisis salina

El tratamiento del agua por electrólisis es un ciclo cerrado en el que no hay consumo de sal. El cloro se genera a partir de la sal común disuelta en el agua, sin necesidad de almacenar ni manipular productos químicos.

El cloro generado destruye la materia orgánica y patógenos presentes en el agua, transformándose de nuevo en sal.

La desinfección es más eficiente que en otros sistemas debido a la acción combinada del cloro y del oxígeno activo que se generan durante la electrólisis.



Con los equipos de electrólisis salina **AstralPool Smart** devolverá la vida al agua de su piscina, recuperando toda su pureza de la forma más sencilla y natural.

- Tan solo necesitará añadir una pequeña cantidad de sal (4-6gr/l) al principio de la temporada.
- Sin utilizar productos químicos.
- Olvidándose de las irritaciones en piel y ojos.
- Sin olor a cloro.
- Con notables ahorros de agua. Hasta un 5% del volumen total de la piscina.
- Con un funcionamiento sencillo y una fácil instalación.



# AstralPool Smart

Sistema de electrólisis salina para el tratamiento del agua de piscinas



www.astralpool.com



# La sal de la vida

## AstralPool Smart

Sistema de electrólisis salina para el tratamiento del agua de piscinas







## Por experiencia, por prestaciones, por garantía: AstralPool Smart

Los sistemas de electrólisis salina son hoy en día los más valorados para el tratamiento del agua de una piscina.

Con AstralPool se beneficiará de nuestra experiencia de más de 35 años como marca líder del sector.

En cada uno de los modelos de la gama, nos comprometemos a ofrecerle las máximas prestaciones del mercado, el más alto estándar de calidad y la más fiable garantía.



AstralPool Smart	Célula Twin Cell	Porta-sondas integrado	Detector cubierta automática	Detección de caudal	Auto diagnóstico	Control PH integrado	Control PH/ORP integrado
<b>Smart</b> Clorador salino de fácil uso y control	•			Detección de gas			
<b>Smart+</b> Alto nivel de automatización	•		•	Detección de gas + interruptor de flujo	•		
<b>Smart+ pH</b> Equipo automático de electrólisis de sal y regulador de pH.	•		•	Detección de gas + interruptor de flujo	•	•	
<b>Elite</b> La solución total Controlador de PH y cloro integrado	•	•	•	Detección de gas + interruptor de flujo	•	•	•



## Características y beneficios de la gama AstralPool Smart

### Características

Célula TWIN CELL\*

Panel de control

Doble detección de caudal /  
Detector de gas en el interior de la célula  
+ interruptor de flujo mecánico externo

Control de la salinidad del agua

Control pH

Control pH/ORP integrado  
(serie Elite)

Garantía de una marca líder en el  
sector de la piscina con más de 35  
años de experiencia

### Beneficios

El sistema de auto-limpieza es totalmente efectivo incluso con aguas de dureza media elevada evitando el lavado manual con ácido. Gran durabilidad, estabilidad y eficiencia.

Ofrece lectura de toda la información sobre el tratamiento de la piscina. Peso y tamaño reducido para su mayor adaptabilidad y fácil instalación, incluso en piscinas ya existentes.

Únicos modelos en el mercado que los incorpora ambos de serie (Smart+ y Elite). El sistema se detiene automáticamente ante la falta de caudal y muestra una alarma visual. Evita problemas por mal funcionamiento o instalación defectuosa.

Alarmas para comprobar parámetros de la piscina como concentración de sal, estado del electrodo, etc.

Control automático del pH potenciando la oxidación y desinfección asegurando valores óptimos del pH.

Control automático del tratamiento del agua integrado en un solo equipo para mayor tranquilidad y comodidad. Mantenimiento del agua en un equilibrio constante.

2 años (Smart, Smart+, Smart+pH); 5 años (Elite) y la garantía de confianza de una de las marcas líderes del mercado.

## SELECCIÓN DEL MODELO POR TIPO DE PISCINA

Templado 16 a 24°C / Cálido + 25°C

	Smart		
Modelo	30	60	100
Salida (dc)	6 A	12 A	24 A
Producción (g/h) <sup>(1)</sup>	5-6	10-12	20-24
Capacidad piscina (m <sup>3</sup> )	50	80	140
Templado 16-24°C / Cálido +25°C	25	50	80

	Smart+ / Smart+ pH / Elite		
Modelo	60	100	160
Salida (dc)	12 A	24 A	32 A
Producción (g/h) <sup>(1)</sup>	10-12	20-24	25-32
Capacidad piscina (m <sup>3</sup> )	80	140	170
Templado 16-24°C / Cálido +25°C	50	80	120



## Por salud, por seguridad, por ahorro y por sostenibilidad: AstralPool Smart

### SALUD

#### CARACTERÍSTICAS

- ✓ El único producto añadido al agua es SAL COMÚN.
- ✓ Salinidad similar a la de una lágrima (4-6 gr./l.).
- ✓ No se manipulan productos químicos corrosivos.

#### VENTAJAS

- ✓ Desaparecen los ambientes corrosivos e insalubres.
- ✓ Inhibe el crecimiento bacteriano.
- ✓ Favorece la desaparición de irritaciones en piel, ojos, etc.
- ✓ Agua isotónica.
- ✓ Mayor naturalidad para el cuerpo humano.
- ✓ No se daña el cabello ni la ropa de baño.
- ✓ Eliminación del olor a cloro.

#### BENEFICIOS

- ✓ Ambiente más limpio.
- ✓ Agua más limpia.
- ✓ Beneficio y relax corporal.

### SEGURIDAD

#### CARACTERÍSTICAS

- ✓ No se utilizan productos químicos peligrosos.
- ✓ Funciona con voltaje muy bajo: 10 V.

#### VENTAJAS

- ✓ No existe riesgo de contaminación con productos de alta toxicidad. No necesita almacenamiento de productos inflamables.
- ✓ No existe ningún riesgo de tipo eléctrico. Se trabaja al mismo voltaje que una pila.

#### BENEFICIOS

- ✓ Mayor Seguridad.

### AHORRO

#### CARACTERÍSTICAS

- ✓ El 90% de los gastos en productos químicos son eliminados, sólo se consume estabilizante (la primera vez) y reductor de pH.
- ✓ El consumo eléctrico del equipo es similar al de una bombilla (50 -200 W).

#### VENTAJAS

- ✓ Costes de mantenimiento mínimos.
- ✓ Consumo eléctrico muy reducido.

#### BENEFICIOS

- ✓ Ahorro económico.

### SOSTENIBILIDAD

#### CARACTERÍSTICAS

- ✓ Sistema respetuoso con el Medio Ambiente.

#### VENTAJAS

- ✓ La sal permanece en el agua con ciclos de auto-regeneración. Frecuencia de renovación del agua muy baja al no acumularse subproductos.

#### BENEFICIOS

- ✓ Ahorro por el alto coste económico.